

## סילר פז

Catalog Number: D66604, D66605

### סילר על בסיס מים

#### מטרות השימוש

לאיטום משטחים נקבוביים כגון: בטון, אבן, חיפויים טיח, אריחים, שליכת, גבס ואבנים משתלבות.

#### תאור המוצר

סילר על בסיס מים לאיטום והגנה על תשתית ואבן עם הגנה VU קו-פולימר אקרילי, לא מכיל פורמוליד או חומרים מסוכנים.

#### אריזה

1 ליטר, 5 ליטר



#### יתרונות

- חודר וקושר ביעילות משטחים נקבוביים כמו ישנים או חדשים בטון, בטון בהיר או לוחות גבס. כתוצאה מכך ההדבקה של שכבת עליון חדשה משתפרת והמשטח הופך הידרופובי יותר.
- ✓ בעל התחברות מעולה לבטון
- ✓ אורך חיים ארוך
- ✓ נטול ממיסים
- ✓ דוחה מים
- ✓ "נושם"
- ✓ שיפור עמידות של המבנה לאורך שנים- קל ליישום
- ✓ ללא נראות

\*מספרים אלו ניתנים כהנחיה בלבד. גורמים כמו אוויר תנועה ולחות חייבים להילקח בחשבון גם כן.

## שימוש מומלץ

## ציוד ליישום

הברשה/גלילה, התזה רגילה, התזה ללא אוויר.

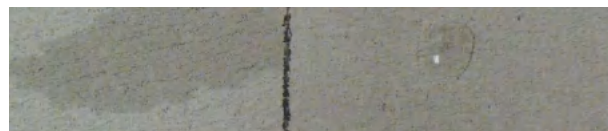
## הכנת השטח

יש להתייחס לנספח בנושא "הכנת השטח".

## נתונים טכניים

- ✓ גוון: שקוף
- ✓ נראות: חלבי
- ✓ ממוצע חלקיקים: 50 ננו מטר
- ✓ ברק: מט
- ✓ צפיפות:  $1.03\text{g/cm}^3$
- ✓ טמפרטורת מעבר זכוכית: 0
- ✓ עומק חדירה:  $X > 10\text{mm}$
- ✓ מקדם קצב ייבוש (לפי תקן EN13579):  $X > 10\%$
- ✓ צריכה: 0.25-0.4 ליטר/מ"ר בהתאם לסוג משטח
- ✓ וספיגה טמפרטורת הסביבה (בזמן היישום):  $-30^\circ\text{C}$
- ✓ 10 חיי מדף בטמפ' של  $20-25^\circ\text{C}$ : 24 חודשים

בשל גודל החלקיקים הדק במיוחד והמורפולוגיה האופטימלית של חלקיקי הפולימר חודר עמוק לתוך המצע וקושר את שכבת פני השטח של המצע ביעילות רבה ובכך שיפור ההדבקה של שכבת עליון חדשה. פני השטח של המצע הופכים הידרופוביים, ראה תמונה 1, אבל עדיין חדירות אדי המים של פני השטח גבוהה מספיק. תמונה 1 טיפות מים הונחו על משטח של בטון בהיר נקבובי. על האזור הבלתי אטום משמאל טיפת המים נספגה מיד במשטח הבטון. האזור מימין טופל על ידי סילר 10% משקל במים, כמות מיושם 500 גרם / מ"ר אשר יובש במשך שעתיים לפני מריחת טיפת המים. טיפות המים נשארו על פני השטח כשעה.



המפרט וההנחיות המופיעים על גבי המוצר נסמכים על ידע וניסיון שצברנו במשך שנים רבות. יחד עם זאת אנו שומרים לעצמנו את הזכות לשנות את המפרט ואין אנו אחראים לסטיות בכמויות ובמספרים המצוינים בו. כמו כן, הנחיות אלו הינן בגדר המלצות בלבד ועל המשתמש לבדוק התאמת המוצר לחומרים ולתנאים הסביבתיים לפני השימוש. במקרה של ספק אנא פנה אלינו ונשמח להנחותך.

המלצותינו אינן מהוות אחריות למוצר. על המשתמש לבדוק לפני השימוש את התאמת המוצר, היישום והתנאים הסביבתיים לדרישותיו.